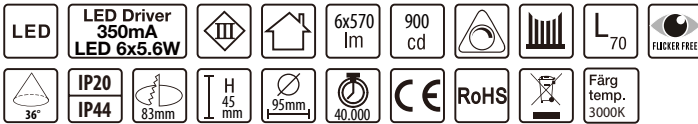


Art nr: **P-G6306**

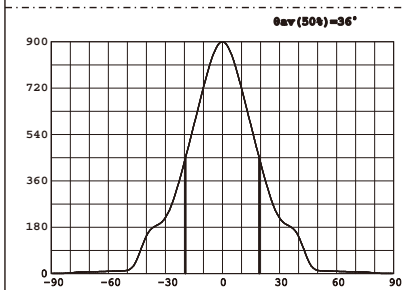
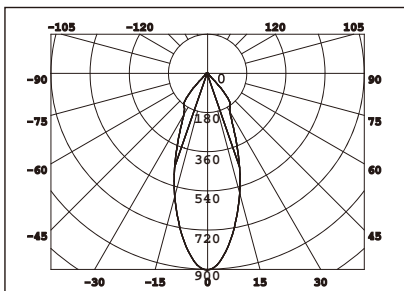
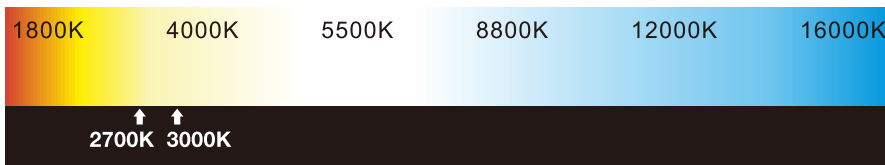
E-nr: **74 744 72**

Effekt Power	Material Material	Färgtemperatur Color temperature	Armaturfärg Fixture color	Anslutning Connection	Ljusflöde Luminous flux
6x7W	Aluminium	3000K	Matt White	230V	6x570lm

CE, ROHS, IP CERTIFIED BY SGS



- Dimbar med 350 mA driver
- 81 lm/w med lins, driver
- 95 lm/w utan lins, driver
- CRI Värde > 90
- Dimmable with 350 mA driver
- 81 lm/W with lens, driver
- 95 lm/W without lens, driver
- CRI value > 90

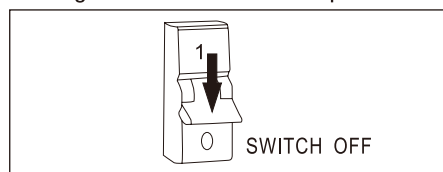


Avstånd	Belysningsstyrka	Spridnings vinkel 36°	Diam.
0.50m	22281x 35311x		34.74cm
1.00m	557.01x 882.91x		69.48cm
1.50m	247.61x 392.41x		104.23cm
2.00m	139.33x 220.71x		138.97cm
3.00m	61.891x 98.101x		208.45cm

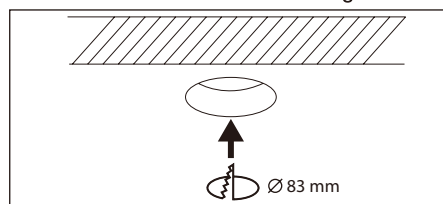


**DESIGNLIGHT**  
SCANDINAVIAN AB

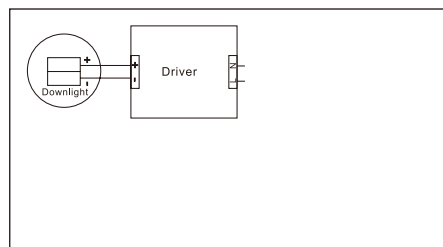
### 1. Stäng av strömmen/Turn off the power



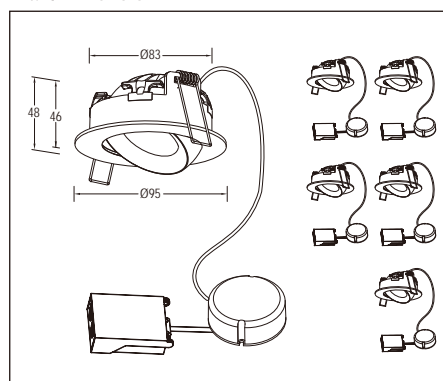
### 2. Borra hål i taket/Drill hole in ceiling



### 3. Anslut till LED-drivern/Connect to LED driver



### Mått/Dimension



### Komihåg vid montering av downlight LED

Kontrollmät **ALLTID** diametern före håltagning i tak. Antal watt per lampa x antalet lampor ger storleken på transformator. Vid installation av LED följ **ALLTID** kopplingschema.

**OBS!** Det är olika transformatorer på LED och halogen.

- 1-2W/kvm vid mjukare belysning normal takhöjd.
- 3-4W/kvm vid allmän belysning normal takhöjd.

**LED är:**

- Miljövänlig och energisnål.
- Lång livslängd, 20.000-50.000 timmar.
- Låg värmeutveckling, stötsäker.

Trivs bäst i kyla, ju lägre temperatur och god luftareasta desto bättre ljuseffekt. För ökad livslängd på LED-lampor bör armaturer med kylfläns användas.

Tänk på att **ALDRIG** montera downlight direkt mot lättantändligt material. Desto mer luftareasta runt den monterade downlighten, desto säkrare blir installationen. Ökad luftareasta ger längre livslängd på ljuskälla och armatur.

### Things to remember when installing LED downlights

**ALWAYS** measure the diameter prior to perforation in ceiling. The amount of Watt per light times the number of lights equal the size of transformer. During installation of LED, **ALWAYS** adhere to the circuit diagram.

**N.B.** Transformers differ for LED and halogen.

- 1-2W/square meter for softer lighting and standard ceiling height.
- 3-4W/square meter for ambient lighting and standard ceiling height.

**LED is:**

- Environmentally friendly and energy efficient.
- Long life expectancy, 20 000-50 000 hours.
- Low heat generation, shock resistant.

LED lights perform at best in cold, the lower the temperature and the more air volume, the better the light output. For increased longevity on LED lights, fixtures with heat sinks should be used.

Remember to **NEVER** install a downlight directly adjacent flammable materials. Sufficient air volume surrounding the installed fixture provides a safer installation. Increased air volume increases life expectancy for both light source and fixture.